



# WIFI TERRITORIAL

## LA CHAMPAGNE, LA MARNE

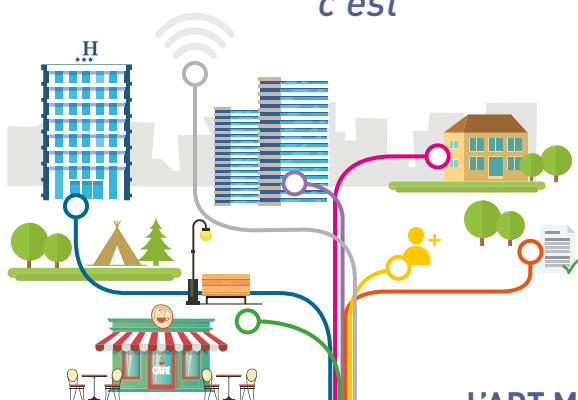
c'est



Participez au **développement** du **wifi** sur votre **territoire**

 **+ de 50**  
**POINTS WIFI**  
dans la Marne

 **+ de 80 000**  
**connexions /an**



**L'ADT Marne vous propose :**

- **un partenariat fiable** avec **2isr**, leader national dans les solutions wifi territorial
- **un tarif négocié** parmi les plus bas du marché

POUR QUI ?

POINTS FORTS

SITES  
TOURISTIQUES  
PRIVÉS

POI  
(POINTS  
D'INTÉRÊT  
TOURISTIQUE)

OFFICES  
DE  
TOURISME

COLLECTIVITÉS

SIMPLE  
D'UTILISATION

PERSONNALISABLE

ACCOMPAGNEMENT  
ET SUPPORT  
TECHNIQUE PAR  
NOTRE PARTENAIRE  
24H/24



[www.wifi-la-champagne.com](http://www.wifi-la-champagne.com)

## wifi gratuit et sécurisé

Entrez dans le réseau du **wifi la Champagne, la Marne** (plus de 50 points d'accès).

Une solution clé en main conforme à la réglementation, entièrement personnalisable et simple d'utilisation, développée par votre ADT avec le leader national l'entreprise 2isr.

La solution wifi territorial c'est aussi des tarifs négociés, des statistiques détaillées, une surveillance de votre hotspot\* 24h/24 et 7 jours sur 7 par 2isr, une assistance téléphonique disponible 5 jours sur 7 de 8h à 18h.

\*point wifi



Le wifi territorial répond également à une demande légale face à l'application du décret du 24 mars 2006 et à la loi Hadopi sur la diffusion du wifi public, auquel tout établissement recevant du public doit se soumettre.

## Le Saviez-vous ?



des touristes restent connectés pendant leurs vacances



des touristes ne réservent pas d'hébergements s'il n'y a pas de wifi gratuit

Plus le client vivra des expériences fortes et positives, plus il sera enclin à faire votre promotion sur les réseaux sociaux.

+ de partage = + d'influence sur ses amis = + de clients potentiels

Pour une étude personnalisée de votre projet :

**Sébastien TOSELLI**

☎ 03 26 69 59 31

☎ 06 79 85 92 30

✉ [s.toselli@tourisme-en-champagne.com](mailto:s.toselli@tourisme-en-champagne.com)

